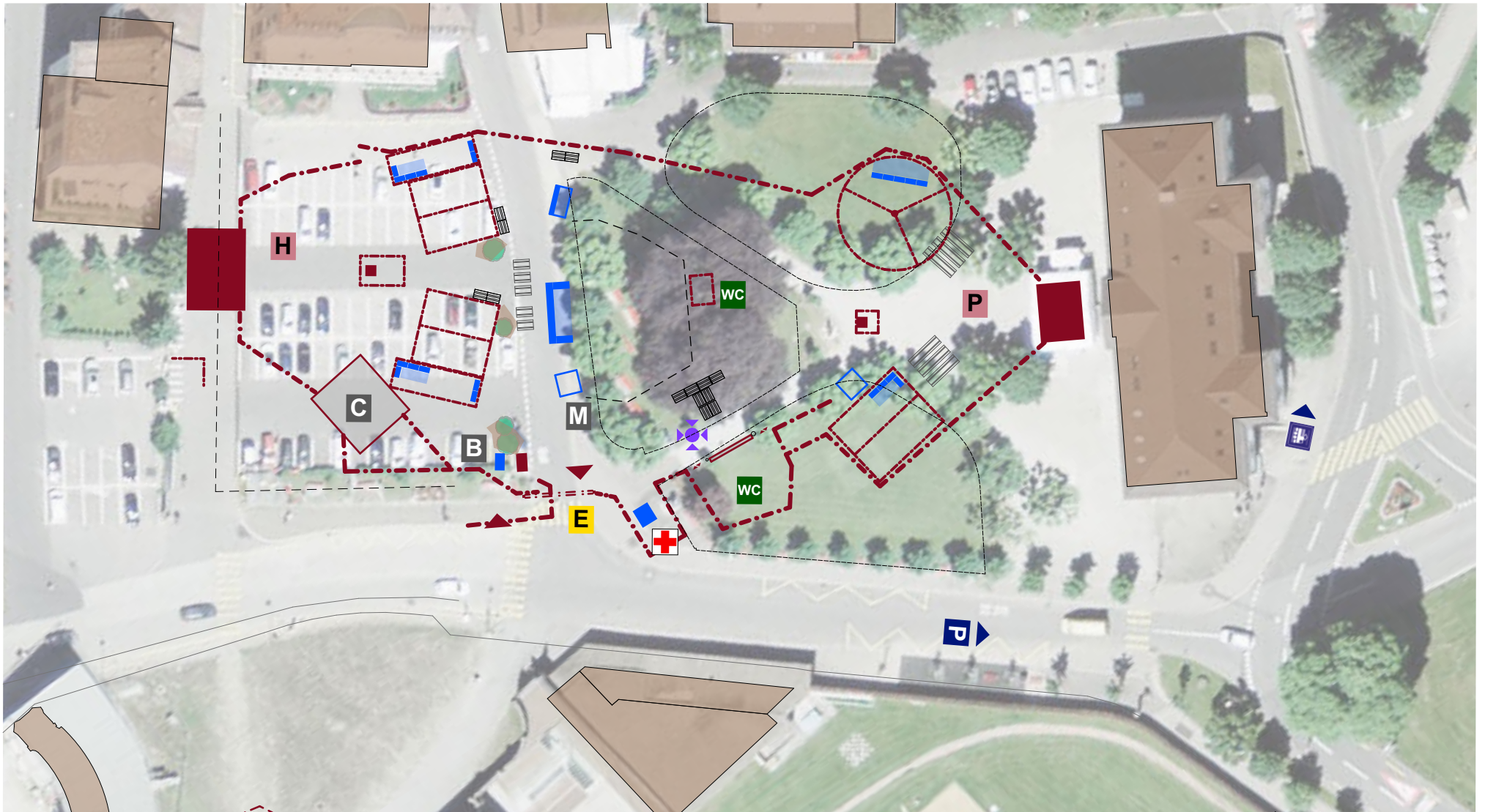


Freitag, 9. August 2019		
Zeit	RAIFFEISEN HAUPTBÜHNE	FISMO PARKBÜHNE
15.30		
15.45		
16.00		
16.15		
16.30		
16.45		
17.00		
17.15		
17.30	Türöffnung, 17.30 Uhr	
17.45		
18.00		<b>SEALAND</b> 18.00 – 19.00 Uhr
18.15		
18.30		
18.45	<b>CRIMER</b> 18.45 – 19.45 Uhr	
19.00		
19.15		
19.30		
19.45		<b>MAX PROSA (DE)</b> 19.45 – 21.15 Uhr
20.00		
20.15		
20.30		
20.45	<b>SINA</b> 20.30 – 22.00 Uhr	
21.00		
21.15		
21.30		
21.45		
22.00		<b>THE BOOZE BOMBS (DE)</b> 22.00 – 23.30 Uhr
22.15		
22.30		
22.45		
23.00		
23.15	<b>RE:FUNK</b> 22.30 – 00.00 Uhr	
23.30		
23.45		

Samstag, 10. August 2019		
Zeit	RAIFFEISEN HAUPTBÜHNE	FISMO PARKBÜHNE
15.30		
15.45		
16.00		
16.15		
16.30	Türöffnung, 16.30 Uhr	
16.45		
17.00		<b>RIVAL EMPIRE</b> 17.00 – 18.30 Uhr
17.15		
17.30		
17.45	<b>ANDREA BIGNASCA</b> 17.45 – 19.15 Uhr	
18.00		
18.15		
18.30		
18.45		
19.00		<b>PIGEONS ON THE GATE</b> 19.15 – 20.45 Uhr
19.15		
19.30		
19.45		
20.00		
20.15	<b>SEVEN</b> 20.15 – 21.45 Uhr	
20.30		
20.45		
21.00		
21.15		
21.30		<b>SEBASS</b> 21.30 – 23.30 Uhr
21.45		
22.00		
22.15		
22.30		
22.45	<b>DEATH BY CHOCOLATE</b> 22.30 – 00.00 Uhr	
23.00		
23.15		
23.30		
23.45		



## Lageplan Einsiedler Musikfest

<b>H</b>	Raiffeisen Hauptbühne	<b>E</b>	Eingang / Kasse / Ausgang	<b>C</b>	Radio Central Lounge / Sponsoren		Bars / Essstände Vereine & Restaurants
<b>P</b>	Fismo Parkbühne	<b>WC</b>	Toiletten	<b>M</b>	Merchandising-Stände		Richtung Bahnhof Einsiedeln
			Sanitätsposten	<b>B</b>	Büro Organisation	<b>P</b>	Richtung Parkplätze / Parkhaus Brüel